

ตัวอย่างภาพการใช้งาน Chemmet Rust Converter กับเหล็กโครงสร้างอาคาร

ภาพก่อนทา : บ้านพักริมทะเล (พัทยา) ที่โครงสร้างเริ่มขึ้นสนิม



ภาพหลังทา : น้ำยาซึ่งมีสีขาวนมจะทำการแปลงส่วนที่เป็นสนิมสีน้ำตาลแดงให้กลายเป็นเหล็กสีดำ และมีฟิล์มช่วยเคลือบกันอากาศกับความชื้นไม่ให้โคนผิวเหล็ก ส่วนที่ไม่เป็นสนิม ก็จะมีฟิล์มใสเคลือบไป เมื่อแห้งสามารถที่จะทาสีทับได้



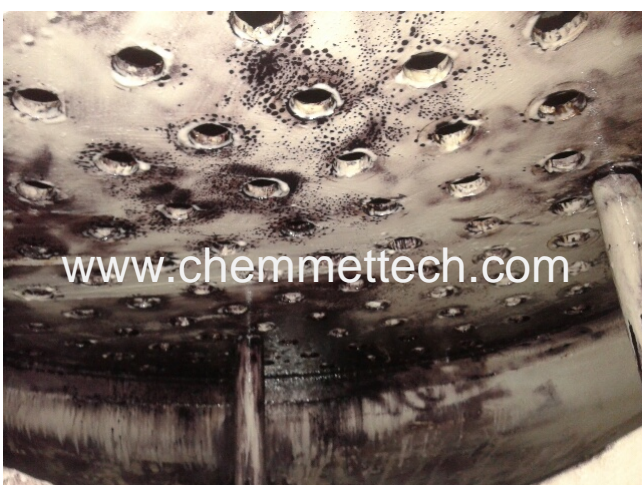
ตัวอย่างภาพการใช้งาน Chemmet Rust Converter กับเหล็กโครงสร้างถ้ำน้ำในโรงงาน



- 1) ภาพชิ้นงานที่เป็นสนิมก่อนขัด
เอาสนิมร่วนๆ ที่ไม่ได้ยึดติด
กับผิวเหล็กแล้วออก



- 2) ภาพชิ้นงานที่เป็นสนิมหลังขัด
เอาสนิมร่วนๆ ออก



- 3) ภาพชิ้นงานหลังทาด้วย
Chemmet Rust Converter แล้ว
น้ำยาจะทำการแปลงสนิมที่ยังติดแน่น
อยู่ให้กลายเป็นเหล็กแมกเนไทต์สีดำ